

CONNECTIVITY

A spotlight on products, promos, insights, and more

How to Make the Most of Add-On Services

Across the country, pest management companies are growing their customer bases – and revenue – with nontraditional services like mosquito control, wildlife control, and fumigation.

Is your business ready to add a new service? Follow these three steps to ensure a strong start.



*Article content provided by PCT custom content

1. Contact trusted industry experts

Reach out to vendors, subject matter experts, and industry associations for their expertise on guidelines, restrictions, and certifications. They'll also be able to steer your business towards the most effective products, approaches, and training.

2. Customize your approach to your business

A successful service at one company may not be a good fit for another. Look at external factors like market size, location, and customer needs plus internal aspects like comfort level, workforce expertise, and hiring needs to determine which markets make sense for you.

3. Consider how to increase your revenue

Add-ons offer the potential to upsell one-time services, regular maintenance schedules, and additional seasonal work. By bringing new services in-house, your business can build loyalty and revenue with existing customers while ensuring timely service.

Ready to get started? [Talk to a representative](#) today to find the best add-on services for your business.



Take the guesswork out of treating termites

Building foundations have areas that are susceptible to subterranean termite entries that vary with foundation type. After completing this ProTraining course, [Subterranean Termites & Building Foundations](#), you should be able to identify five basic building foundation types along with common entry points and treatment procedures for each type. [Get started by visiting ProTraining today.](#)

Table of Contents

- How to Make the Most of Add-On Services 1
- Featured products and promotions .. 2
- Pests Addressed
 - Spotted Knapweed 3
 - Subterranean Termites 4
- Garlon RTU Container Disposal 4
- December Hot Topics
 - Corteva: Resistance management in Canada 5
 - Nisus 6
- Connectivity Marketplace 7



12 DAYS OF CHRISTMAS PROMOTIONS




SAVE \$16



SAVE \$20



December 4th

CONTRAC ALL WEATHER BLOX
\$92.00 - 18 LB/PL - 781440

December 5th

STRONGBOX STEEL BAIT STAT BLACK
\$165.00 - 12/CS - 793418

December 6th

DX13 BED BUG KILLER 400G
\$11.85 - 12/CS - 798815

December 9th

REPEATER MOUSE TRAP METAL LID 420
\$ 68.00 - 12/CS - 782222

SAVE \$20



December 10th

BRIGAND SB
\$109.00 - 7KG - 802031



SAVE \$110

December 11th

ACTISOL COMPACT W/18" WAND B290300-18
\$1,695.00 - 783898



December 12th

DRAGNET 1000634773
\$ 55.00 - 1 L 6/CASE - 791968



December 13th

SUPER STRONGBOX BLACK W/PAVER
\$17.95 - 4/CS - 798810



December 16th

PUFFY-D BULB INSECTICIDE DUSTER
\$23.30 - 801094



SAVE \$30

December 17th

EXACTICIDE DUSTER PFC
\$769.00 - 786955



SAVE \$20

December 18th

GENUS FLI 2X15W SLEEVED
\$159.00 - 785960



SAVE \$25

December 19th

TEMPRID SC 400ML
\$215.00 - 6/CS - 797806

TO PLACE AN ORDER call 1.866.572.8240 or go to PestWeb.ca

Pests addressed

Spotted Knapweed

(*centaurea stoebe* and *centaurea maculosa*)



Images licensed from wildflower-and-weeds.com

A biennial plant or short-lived perennial producing a rosette the first year and flowering the second. It is believed to have been accidentally introduced from Europe in the late 1800s through contaminated alfalfa and clover seed and in soil used for ship ballast.

Did you know?

There are two kinds of spotted knapweed, *Centaurea stoebe* L. subsp. *micranthos* a short-lived perennial, which is a tetraploid ($2n = 36$) containing four sets of chromosomes. The second is *Centaurea maculosa* a biennial and a diploid ($2n = 18$) containing two complete sets of chromosomes.

Identification

Rosette Leaves: first year rosette leaves are pinnately divided or deeply lobed.

Stem Leaves: leaves are alternately arranged and decreasing in size and with fewer lobes moving upwards on the stem.

Stems: are stiff, upright and branched, growing up to 1.5 m tall. There may be one or a few stems per plant.

Flowers: a single flower per branch, flowers are whitish, purple or pink with and bear stiff involucre bracts with a brown or black-tipped fringe giving a spotted appearance.

Roots: stout taproot.

Seeds: spread by seeds a prolific seed producer as individual plants can produce up to 140,000 seeds per square metre. Seeds have an attached tuft of bristles.

Distinguishing Features

Purple or pink, or occasionally whitish flower heads surrounded by fringed brownish-black tipped involucre bracts. Pinnately divided rosette and lower stem leaves.

Legislation

An invasive species it is considered noxious in Ontario, British Columbia and prohibited noxious in Manitoba, Saskatchewan and Alberta.

Want to learn more about other problem weeds?

Check out our **Integrated Weed Management** course online.

[Visit PestWeb.ca/ProTraining](http://PestWeb.ca/ProTraining).

Discussion of specific pest control methodologies may not be specific to the laws and regulations for your State, Province, Territory or Country. Product details are provided by Suppliers. Products may not be registered and/or available in all areas. Always check with your local Univar Solutions office for specific information to your area.

TO PLACE AN ORDER call 1.866.572.8240 or go to PestWeb.ca

Pests addressed

Subterranean Termites



Subterranean termites form colonies and forage for wood in soil, which provides moisture and protection from extreme temperatures. As a result, subterranean termites are more widespread than drywood termites, which are more vulnerable to extreme cold. Also unlike drywood termites, subterranean termites don't live in the wood they're eating. **Since their colony size is not limited by wood, one subterranean termite colony can cause more structural damage than one drywood termite colony.** Subterranean termites occur in every US state except Alaska and in Canada are typically found in high density population areas in Eastern Canada and BC. Subterranean termites are limited by frozen topsoil in areas where winters are extremely cold, reducing the overall number of structural infestations in these areas.

Most structure-infesting subterranean termites in North America are native species. The Formosan subterranean termite is an introduced species native to southern China. It is the most widely distributed and economically important subterranean termite in the world, although its distribution in the United States is mostly limited to southeastern states and Hawaii. **Formosan subterranean termites can cause more structural damage in less time due to their high**

reproductive capacity, which produces colonies ten times the size produced by native subterranean termites. Formosans and native subterranean termites can be differentiated by looking at alate forewings under magnification. In general, subterranean termites have two heavy veins and no cross veins along the top margin of the wing. Formosan wings are also covered with fine hairs, giving them a velvety appearance.

Conventional liquid termiticides provide chemical barriers to subterranean termites underneath and/or around structures. They are the fastest and most economical management method. Termiticide baits are designed to eliminate subterranean termite colonies on properties. **Because they greatly reduce the amount of pesticide applied to the soil, termiticides baits are generally preferred by customers desiring a "green" management option.** Both are able to effectively manage subterranean termite infestations in structures.

Want to learn more?

Check out our Subterranean Termites & Building Foundations course online. [Visit PestWeb.ca/ProTraining](http://VisitPestWeb.ca/ProTraining).

Garlon™ RTU

GARLON RTU CONTAINER DISPOSAL

How to dispose of your empty Garlon RTU containers in accordance with Corteva Agriscience stewardship standards.

SEPARATE THE PACKAGING

- Remove the plastic bag insert and recycle the cardboard box locally. Only the plastic bag insert will be returned to Univar Solutions under this program.
- Always put the cap back on the plastic bag when empty.

RETURNING THE PLASTIC BAG INSERTS

- There are a few options to consider when returning your plastic bag inserts.

- You can drop off plastic bags at any local Univar Solutions warehouse.
- For large volume users Univar Solutions will arrange for a knock down skid or large plastic bags to ship to your site for empty bag collection. Univar Solutions will arrange to collect skid or bag before year end.
- Stuff 8 plastic bags into each empty cardboard box and send back to Univar Solutions warehouse via Purolator collect.

As part of our good steward initiative Univar Solutions will cover the cost of associated shipping charges if shipping is arranged or approved by a Univar Solutions customer service specialist.

CONTACTS FOR ARRANGING A RETURN

Email to: [esordersinfo@Univar Solutions.com](mailto:esordersinfo@UnivarSolutions.com)

Phone Univar Solutions Customer Service: 1-866-572-8240

Discussion of specific pest control methodologies may not be specific to the laws and regulations for your State, Province, Territory or Country. Product details are provided by Suppliers. Products may not be registered and/or available in all areas. Always check with your local Univar Solutions office for specific information to your area.

TO PLACE AN ORDER call 1.866.572.8240 or go to PestWeb.ca

Resistance management in Canada: Best practices for Industrial Vegetation Management

As a professional vegetation manager, it is important to understand how weeds develop resistance and what strategies can be implemented to delay resistance.

Proper application and stewardship of vegetation management herbicides is essential to controlling target weeds and brush, and ensuring environmental, wildlife and human safety. Corteva Agriscience™ is committed to providing vegetation management professionals with the products, tools and education to get the job done right, ensuring the practices used are sustainable long term.

What is herbicide resistance?

Resistance is the naturally occurring inheritable ability of some weed biotypes within a given weed population to survive a herbicide treatment that would, under normal use conditions, effectively control that weed population.

Research shows herbicide resistance is increasing globally due to the frequent use of herbicides with a similar site of action in a growing season in the same field; crop rotations that rely on similar site of action herbicides; and limited non-herbicide weed control options in-crop.

Herbicide resistance in Canada

Today, Canadian industrial vegetation managers have approximately eight groups of herbicides available to control target weeds on industrial sites. To date, the development of resistant weeds in industrial settings in Canada has been limited thanks to best management practices already being implemented by professional vegetation managers, such as:

- using full rates
- calibrating equipment to ensure proper rates are being applied
- using high water volumes to achieve good coverage
- spot spraying vs full broadcast year after year
- only applying one herbicide application on most roadsides and utility rights-of-way every three to five years
- excellent monitoring (returning to sites to ensure weed populations are controlled and managing any that haven't been controlled)
- incorporating mowing and cultural control

Decreasing the risk of resistance

Other best management practices we recommend implementing to decrease the risk of resistance developing are:

- rotating herbicides groups (not product brand names)
- selecting herbicides with multiple modes of action (each with activity on the target weed)
- using herbicide mixtures containing different herbicide groups with activity on your target species (proven to be more effective than just rotating herbicides); and, if possible
- adjust the timing of application

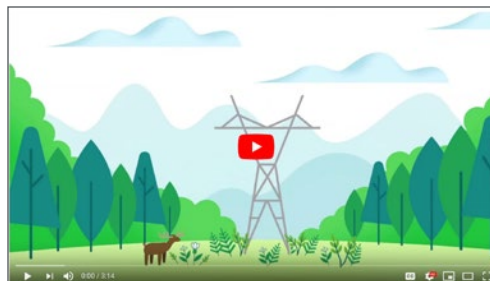
Professional vegetation managers should try to avoid applying herbicides at the same time year after year, as this can potentially lead to selection of certain weed species. For example, if you are managing bare ground sites or roadsides, rotate what area you start your program in from year to year.

Innovations for professional vegetation managers

As leaders in industrial vegetation management for more than 50 years, Corteva Agriscience provides you with the products, tools and education to help delay resistance. Our trusted herbicide solutions provide elite control of a broad spectrum of broadleaf weeds, brush and invasive plants.

It's important to remember that the long-term sustainability of herbicides as an effective tool to manage vegetation is in your hands.

Watch this short video to learn more about how to delay herbicide resistance.



Or for more information about herbicide resistance and the tools available to manage vegetation on industrial sites, please contact your Corteva Agriscience IVM Expert. www.ivm.corteva.ca

TO PLACE AN ORDER call 1.866.572.8240 or go to PestWeb.ca

Cockroach Control and Nisus Professional Products

Cockroach Control in Residential areas and Commercial Kitchens.

Cockroaches are indicators that something is probably amiss in a commercial and/or residential building. Presence of cockroaches is usually associated with a lack of a sanitation maintenance program. In households, German cockroaches can get established and become an issue rather quickly. Sanitation in conjunction with a proper Integrated Pest Management Program (IPM) is needed to control such pests. This would include a rotation of baits, powders, and liquids as needed.

Integrated pest management in the simplest terms is a *multitude of tactics to control a pest population*. Ultimately, one is *solving an issue*. The process is as follows: 1) inspect and identify the pest species; 2) ascertain the pest population level; 3) ascertain the sanitation level; 4) communicate the issue to the potential customer; 5) determine and administer the control measures; and 6) follow up and monitor.

Inspect and understand the operations of the commercial kitchen. Extend your inspection outdoors to determine if roach populations are coming from dumpster areas or places where organic materials have been spilled. Determine if the facility is maintaining high sanitation levels and methods of control are in place and in working order. If it is a new account, review current programs with management and determine level of sanitation.

Cockroaches.

Cockroaches, particularly American and German cockroaches, are two of the hardiest urban insect pests. Development for the American cockroach to adult can take over a year, and they tend to aggregate in large numbers. Dark cool places are preferred, but in the summer months it is not uncommon for them to present themselves outside. German cockroaches are considered the most successful commercial traveler. They love kitchens and bathrooms. They also spread as the unsanitary conditions spread – eventually extending to all areas of a structure that contain suitable resources.

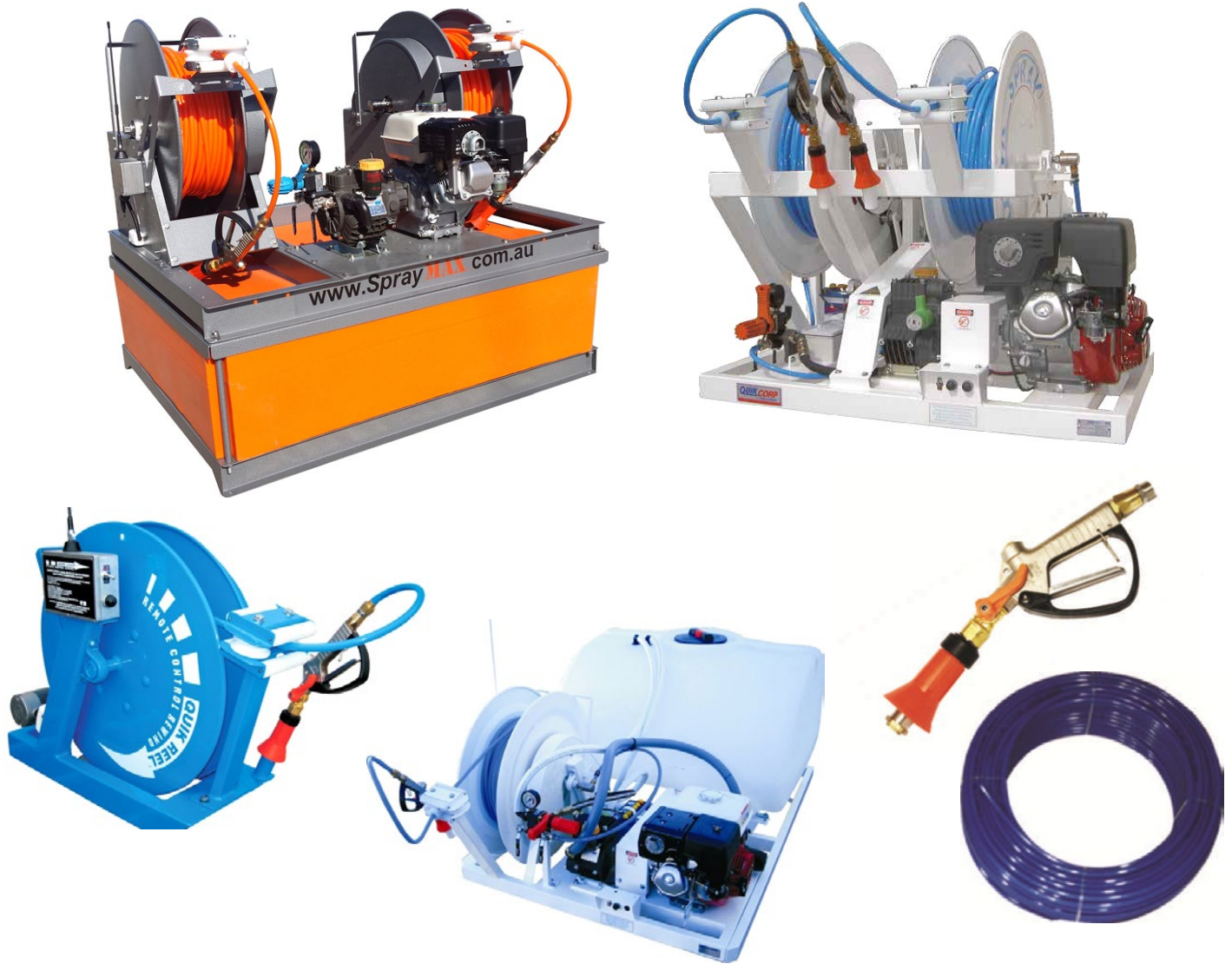
Treatment Using Nisus Professional Product Line.

Using Nisus Corporation's Professional Roach Bait and Tim-Bor® Professional for crack and crevice application in conjunction with Niban® Granular Bait C for exterior broadcast application is an excellent choice for complete treatment of cockroach issues in residential and commercial accounts. When applying Professional Roach Bait, use in small amounts directly into cracks and crevices, particularly in areas where cockroach activity is highest such as under and behind refrigerators, stoves, sinks, dishwashers and bathroom areas. Tim-Bor Professional used as a dust is excellent when applied in extreme hard-to-reach areas. If large hollow spaces need to be treated, use Tim-Bor Professional as a 15% aqueous solution. For the exterior, use Niban Granular Bait C. Use a mechanical hand spreader and apply at a rate of 1 to 2.0 kg per 100 square meters of surface area as a band at least 0.6 meters wide. Concentrate where insect activity is greatest. This will also allow for control of other insect species such as ants and crickets.



TO PLACE AN ORDER call 1.866.572.8240 or go to PestWeb.ca

10% OFF ALL INTELLI & SPRAYMAX brand sprayers, reels and parts



* **Must order before December 24, 2019. Delivery spring 2020. 10% Discount Details:** Univar is accepting early orders of Intelli-Spray and Spray Max Evolution systems and parts thru to December 24, 2019, a 10% discount will apply to all early orders. Delivery expected in Spring 2020. Payment is not required for existing customers until time of delivery at which point standard terms and conditions apply. Visit our product page for more information. Existing customers may log in to see pricing online. Look for our order form with updated pricing in the coming days. To order, contact your local Univar Solutions Sales Representative, Customer Service or our Equipment Specialist, Ron Standish <http://www.provnmweb.com/people>.

TO PLACE AN ORDER call 1.866.572.8240 or go to PestWeb.ca



SOFT BAIT

OUTSMART RODENTS

WORKS GREAT IN AREAS WITH HIGH FOOD COMPETITION



- Bell's most extensively researched and tested rodenticide ever
- Comprehensive field testing: Urban & Rural, Commercial & Residential
- Proven lab testing
- Works well in a range of environments – won't freeze or melt
- Outstanding preservative package fights against mold
- Manufacturing process ensures contact with sachet paper, maximizing bait acceptance
- Available in 16lb. pail

 **Bell** LABORATORIES, INC. THE WORLD LEADER IN RODENT CONTROL TECHNOLOGY®
www.belllabs.com | Madison, WI 53704 USA

ELIMINATE COCKROACHES

WITH Professional Roach Bait



- A non-corrosive crack and crevice treatment for the elimination of cockroaches.
- Use tube in a bait gun or plunger.
- Apply into hard-to-reach areas quickly and easily.
- Active ingredient: Boric Acid 33.3%

Remember to always read, understand and comply with the label.

 **Nisus** CORPORATION
www.nisuscorp.com • 800.264.0870

Nisus Corporation is a registered trademark of Nisus Corporation. ©2019 Nisus Corporation UNI-CAN-CONN-1219



 **MBS¹**
MOUSE BAIT STATION

Our best-selling MBS allows you to bait both mice and insects with the same station. Metal securing rod works well with soft baits.

 **VM** PRODUCTS.
VMPRODUCTS.COM Product Code No. 780733

TICKS



CATCHMASTER Insect Trap and Monitor

INSECT TRAP & MONITOR
#288i | 780882

Use indoors to monitor for crawling insects like the black-legged tick.

 **CATCHMASTER**
www.catchmasterpro.com

TO PLACE AN ORDER call 1.866.572.8240 or go to PestWeb.ca

CONNECTIVITÉ

Pleins feux sur les produits, les promotions, de l'information et beaucoup plus.

Comment tirer pleinement profit des services ajoutés

Partout au pays, les entreprises de lutte antiparasitaire élargissent leurs bassins de clients et accroissent leurs revenus par l'ajout de services non conventionnels comme la lutte contre les moustiques, la gestion de la faune et la fumigation.

Votre entreprise est-elle prête à offrir un nouveau service?

Observez ces trois étapes et faites en sorte de partir du bon pied.



*Contenu de l'article fourni par PCT, avec contenu personnalisé.

1. Communiquez avec des spécialistes de l'industrie en qui vous avez confiance

Allez rencontrer les fournisseurs, les spécialistes et les associations de l'industrie qui vous prodigueront des conseils spécialisés sur les modes d'emploi, les restrictions et les agréments. Ces spécialistes pourront également guider votre entreprise vers les produits, les approches et la formation les plus efficaces qui soient.

2. Personnalisez votre approche d'entreprise

Un service gagnant auprès d'une entreprise peut ne pas avoir la même utilité dans une autre entreprise. Étudiez les facteurs externes comme la taille du marché, l'emplacement et les besoins du client, ainsi que des facteurs internes comme la zone de confort, l'expertise du personnel et les besoins en personnel pour déterminer les marchés qui correspondent aux objectifs de votre entreprise.

3. Songez aux façons d'augmenter vos revenus

Les services ajoutés offrent la possibilité d'offrir à bon prix des services uniques, un programme d'entretien régulier et d'autres possibilités de travail saisonnier. Par l'ajout d'autres services à l'interne, votre entreprise peut fidéliser sa clientèle et accroître ses revenus auprès de clients tout en garantissant un service offert à temps.

Prêt à vous lancer? Dès aujourd'hui, [parlez à un représentant](#) et découvrez les meilleurs services ajoutés que pourrait offrir votre entreprise.



Éliminez les suppositions dans le traitement des termites

Les fondations d'un immeuble comprennent des endroits par où peuvent entrer les termites souterrains, ces sections pouvant varier selon le genre de fondation. Après avoir suivi ce cours de formation ProTraining, intitulé [Termites souterrains et fondations d'un immeuble](#), vous devriez être en mesure d'identifier cinq genres de fondations d'immeuble ainsi que les principaux points d'entrée et les méthodes de traitement pour chacun des types de fondations. [Commencez dès maintenant et visitez le site Web des cours de formation ProTraining dès aujourd'hui.](#)

TABLE DES MATIÈRES

Comment tirer pleinement profit des services ajoutés	9
Produits et promotions en vedette	10
Organismes nuisibles traités	
Centaurée maculée.....	11
Termites souterrains.....	12
Élimination de contenants de produits	
Garlon prêts à l'emploi	13
Sujets d'actualité en décembre	
Corteva : gestion de la résistance aux produits au Canada	14
Nisus	15
Marché de la connectivité.....	16



12 JOURS DE PROMOTION DE NOËL



ÉCONOMISEZ
16 \$



ÉCONOMISEZ
20 \$



4 décembre

**RODENTICIDE CONTRAC BLOX
RÉSISTANT AUX INTEMPÉRIES**
92,00 \$ - 8 kg/sceau - 781440

5 décembre

**COFFRET DE SÛRETÉ À
APPÂTS EN MÉTAL NOIR MAT**
165,00 \$ - 12 appâts par coffret - 793418

6 décembre

**PRODUIT CONTRE LES
PUNAISES DE LIT DX13 400 g**
11,85 \$ - 12/boîte - 798815

9 décembre

**PIÈGE À SOURIS MULTIPRISES
À CLAPET DE MÉTAL 420**
68,00 \$ - 12 par boîte - 782222

ÉCONOMISEZ
20 \$



ÉCONOMISEZ
110 \$



10 décembre

APPÂT MOU BRIGAND SB
109,00 \$ - 7 kg - 802031

11 décembre

**DIFFUSEUR ACTISOL COMPACT
AVEC PIPETTE DE 18 po B290300-18**
1 695,00 \$ - 783898

12 décembre

DRAGNET 1000634773
55,00 \$ - 791968
6 contenants de 1 L par caisse

13 décembre

**COFFRET DE SÛRETÉ NOIR
TRÈS ROBUSTE À REVÊTEMENT**
17,95 \$ - 4 appâts par coffret - 798810



ÉCONOMISEZ
30 \$



ÉCONOMISEZ
20 \$



ÉCONOMISEZ
25 \$



16 décembre

**POIRE D'ÉPANDAGE À
INSECTICIDE PUFFY-D**
23,30 \$ - 801094

17 décembre

**POUDREUSE EXACTICIDE À
RÉGULATEUR DE DÉBIT DE PRÉCISION**
769,00 \$ - 786955

18 décembre

**GENUS FLI à 2 tubes fluorescents
chemisés de 15 W**
159,00 \$ - 785960

19 décembre 19th

TEMPRID SC 400 ml
215,00 \$ - 6 bouteilles par caisse - 797806

**POUR PASSER UNE COMMANDE,
composez le 1.866.572.8240 ou rendez-vous à la page PestWeb.ca**

Organismes nuisibles traités

Centaurée maculée

(*centaurea stoebe* et *centaurea maculosa*)



Images licensed from wildflower-and-weeds.com

Une plante bisannuelle ou une plante vivace dont le cycle de vie est bref, qui produit une rosette au cours de la première année et qui fleurit au cours de la deuxième année. On estime qu'elle aurait pu être introduite dans les Amériques par inadvertance en provenance de l'Europe à la fin du 19^e siècle par de la luzerne et des semences de trèfle contaminées et de la terre utilisée comme ballast pour les navires.

Le saviez-vous?

Il y a deux types de centaurée maculée, *Centaurea stoebe* L. et la sous-espèce *micranthos*, une plante vivace au cycle de vie bref, qui est une plante tétraploïde ($2n = 36$) qui comprend quatre jeux de chromosomes. Le deuxième type est la *Centaurea maculosa*, une plante bisannuelle et diploïde ($2n = 18$) qui comprend deux jeux complets de chromosomes.

Identification

Feuilles de rosette : les feuilles de rosette sont pennées et fortement lobées.

Feuilles de tige : les feuilles sont alternées et diminuent de taille et le nombre de lobes est moindre vers le haut de la tige.

Fleurs : une seule fleur par branche, la fleur est blanchâtre, mauve ou rose et comporte des bractées involucrales à bordure brune ou noire, ce qui lui confère une apparence tachetée.

Racines : racine pivotante.

Graines : se reproduit à l'aide de graines; chaque plant peut produire un grand nombre de graines, jusqu'à 140 000 graines par mètre carré. Les graines sont munies de poils hérissés.

Caractéristiques particulières

De couleur mauve ou rose, les fleurs peuvent à l'occasion avoir une teinte blanchâtre et être entourées de bractées involucrales bordées de noir. La rosette et les feuilles au bas de la tige sont pennées.

Législation

Espèce envahissante considérée comme nuisible en Ontario, en Colombie-Britannique et espèce nuisible interdite au Manitoba, en Saskatchewan et en Alberta.

Vous souhaitez en savoir plus sur d'autres mauvaises herbes problématiques?

Jetez un coup d'œil sur le cours de **Lutte intégrée contre les mauvaises herbes** offert en ligne.

[Visitez le site Web PestWeb.ca/ProTraining.](http://Web.PestWeb.ca/ProTraining)

Il est possible que les méthodes de lutte antiparasitaire proposées ne soient pas conformes aux lois et règlements en vigueur dans votre État, province, territoire ou pays. Les détails des produits sont disponibles auprès des fournisseurs. Certains produits ne sont peut-être pas homologués ou disponibles dans toutes les régions. Vérifiez toujours auprès du représentant Univar Solutions de votre région pour obtenir de l'information détaillée sur les produits offerts.

POUR PASSER UNE COMMANDE,
composez le 1.866.572.8240 ou rendez-vous à la page PestWeb.ca



Organismes nuisibles traités

Termites souterrains

Les termites souterrains forment des colonies et creusent le bois dans le sol, ce qui leur procure de l'humidité et une protection pendant des températures extrêmes. Il s'ensuit que les termites souterrains sont plus répandus que les termites de bois sec, qui sont plus vulnérables au froid extrême. Par ailleurs, contrairement aux termites de bois sec, les termites souterrains ne vivent pas dans le bois qu'ils creusent. **Comme la taille de la colonie ne se limite pas au bois, une colonie de termites souterrains peut causer davantage de dommages structurels qu'une seule colonie de termites de bois sec.** Les termites souterrains sont observés dans tous les États aux É.-U., exception faite de l'Alaska, tandis qu'au Canada on les retrouve généralement dans les zones densément peuplées de l'Est du pays et en C.-B. L'action des termites souterrains est limitée par la couche arable gelée dans les régions où les hivers sont très froids, ce qui réduit d'autant le nombre global d'infestations des structures dans ces régions.

La majeure partie des termites souterrains qui infestent une structure en Amérique du Nord sont des insectes indigènes. Le termite souterrain (ou coptotorme) de Formose est une espèce qui a été introduite et qui provient du sud de la Chine. Il s'agit du termite souterrain le plus largement répandu et le plus important au plan économique dans le monde, même si sa distribution aux États-Unis est surtout confinée aux États du sud et à Hawaï. **Les termites souterrains de Formose peuvent causer des dommages aux structures en moins de temps en raison de leur forte capacité de reproduction, par laquelle l'insecte crée des colonies qui ont dix fois la taille des colonies des termites**

souterrains indigènes. Les termites souterrains de Formose et les termites souterrains indigènes peuvent être différenciés par l'examen des ailes antérieures à l'aide d'une loupe. En règle générale, les termites souterrains ont deux grosses veines et n'ont aucune veine transversale sur le bord supérieur de l'aile. Les ailes du termite souterrain de Formose sont recouvertes de poils fins, ce qui leur donne une apparence duveteuse.

Les insecticides liquides conventionnels utilisés contre les termites offrent une barrière chimique contre les termites souterrains sous une structure ou dans les environs immédiats. Ces produits sont la méthode la plus rapide et la plus économique pour lutter contre ce problème. Les appâts contre les termites visent l'élimination des colonies de termites dans une propriété. **Étant donné qu'ils réduisent largement la quantité de pesticide épandu sur le sol, les appâts contre les termites ont généralement la préférence des clients qui souhaitent recourir à une méthode de lutte plus « écologique ».** Les deux méthodes sont efficaces pour lutter contre une infestation de termites souterrains dans une structure.

Vous voulez en savoir plus

Consultez notre cours de formation en ligne sur les termites souterrains et les fondations d'immeuble. Visitez le site Web des [cours de formation PestWeb.ca/ProTraining](https://www.pestweb.ca/ProTraining).

Garlon™ RTU

ÉLIMINATION DES CONTENANTS DE PRODUIT GARLON PRÊT À L'EMPLOI

Voici comment éliminer vos contenants vides de produit prêt à l'emploi Garlon, conformément aux normes de gouvernance de Corteva Agriscience.

SÉPARER LE CONDITIONNEMENT

- Retirer le sac de plastique intérieur et recycler sur place la boîte de carton. En vertu du programme, seul le sac de plastique intérieur sera renvoyé chez SOLUTIONS UNIVAR.
- Toujours remettre le bouchon sur le sac de plastique lorsqu'il est vide.

RENOYER LES SACS DE PLASTIQUE INTÉRIEURS

- Au moment de renvoyer vos sacs de plastique intérieurs, vous disposez de plusieurs options.

- Il est possible déposer les sacs de plastique à tout entrepôt de SOLUTIONS UNIVAR près de chez vous.
- En ce qui concerne les utilisateurs d'un fort volume du produit, SOLUTIONS UNIVAR prendra des dispositions pour laisser à votre installation un conteneur sur patins ou de gros sacs de plastique pour la collecte des sacs de plastique vides. SOLUTIONS UNIVAR fera ramasser le conteneur plein ou le grand sac de plastique avant la fin de l'année.
- Déposer 8 sacs de plastique vides dans chaque boîte de carton et renvoyer le tout à l'entrepôt UNIVAR SOLUTIONS par port dû par le service de messagerie Purolator.

Au titre de notre programme de bonne gouvernance, Univar Solutions assumera le coût des frais d'expédition si l'envoi est organisé ou approuvé par un spécialiste du service à la clientèle de SOLUTIONS UNIVAR.

COORDONNÉES POUR UN RETOUR

Email to: [esordersinfo@Univar Solutions.com](mailto:esordersinfo@UnivarSolutions.com)

Phone Univar Solutions Customer Service: 1-866-572-8240

Il est possible que les méthodes de lutte antiparasitaire proposées ne soient pas conformes aux lois et règlements en vigueur dans votre État, province, territoire ou pays. Les détails des produits sont disponibles auprès des fournisseurs. Certains produits ne sont peut-être pas enregistrés et/ou offerts dans toutes les régions. Vérifiez toujours auprès du représentant Univar de votre région pour obtenir une information détaillée sur les produits disponibles.

POUR PASSER UNE COMMANDE,
composez le 1.866.572.8240 ou rendez-vous à la page [PestWeb.ca](https://www.pestweb.ca)

Gestion de la résistance aux produits phytosanitaires au Canada: Pratiques exemplaires en matière de gestion industrielle de la végétation

En votre qualité de professionnel du contrôle phytosanitaire, il importe de bien comprendre comment les mauvaises herbes développent une résistance aux produits et quelles sont les stratégies à mettre en œuvre pour retarder la résistance.

Un épandage judicieux et la gestion des herbicides pour lutter contre la végétation sont essentiels pour contrôler les mauvaises herbes et les broussailles nuisibles et garantir la sécurité de l'environnement, de la faune et des gens. Corteva AgriscienceMC a pris l'engagement d'offrir aux professionnels de la gestion phytosanitaire des produits, des outils et la formation voulus pour bien accomplir le travail et s'assurer que les pratiques utilisées soient durables à long terme.

Qu'est-ce que la résistance à un herbicide?

La résistance est la capacité naturelle pouvant être transmise chez certaines espèces de plantes de mauvaises herbes à survivre à un traitement d'herbicide qui, normalement, permettrait de lutter contre une population de mauvaises herbes.

La recherche indique que la résistance aux herbicides augmente à l'échelle mondiale en raison de l'emploi fréquent de produits herbicides qui présentent les mêmes paramètres de lieu d'action au cours de la saison de croissance dans un même champ; d'une rotation des cultures qui dépend d'herbicides ayant le même lieu d'action; ainsi que des options limitées de lutte contre les mauvaises par d'autres moyens que les herbicides dans une culture.

La résistance aux herbicides au Canada

Aujourd'hui, les professionnels de la gestion phytosanitaire industrielle disposent d'environ huit groupes d'herbicides pour lutter contre les mauvaises herbes nuisibles sur un terrain industriel. Jusqu'à maintenant, la propagation des mauvaises herbes résistantes en milieu industriel a été limitée au Canada, grâce aux pratiques de gestion exemplaires mises en place par les professionnels de la gestion phytosanitaire, par exemple :

- l'utilisation des taux d'épandage maximaux;
- un étalonnage du matériel pour garantir que les bons taux d'épandage sont utilisés;
- l'utilisation d'une forte proportion d'eau pour garantir une bonne couverture;
- l'épandage ponctuel plutôt que l'épandage systématique complet année après année;
- un seul épandage d'herbicide en bordure de la plupart des routes et des emprises de services publics à un intervalle régulier de trois à cinq ans;
- qualité de la surveillance (retour aux emplacements traités pour vérifier si les populations de mauvaises herbes sont éradiquées et prendre des mesures pour éliminer les populations résiduelles);
- faire intervenir des travaux de débroussaillage et de lutte culturale;

Diminuer le risque de résistance

Voici d'autres pratiques de gestion exemplaires que nous recommandons pour diminuer le risque d'une résistance aux produits herbicides :

- l'alternance des groupes d'herbicides utilisés (et non pas seulement les noms de marque d'un produit);
- la sélection d'herbicides qui ont plusieurs modes d'action (chacun d'eux étant actif contre la mauvaise herbe à traiter);
- l'utilisation de mélanges d'herbicides composés de différents groupes d'herbicides dont le mode d'action vise les mauvaises herbes à traiter (il a été établi que cette méthode est plus efficace que la simple alternance d'herbicides); et, dans la mesure du possible
- l'adaptation au besoin du moment de l'épandage.

Les professionnels de la gestion phytosanitaire devraient éviter dans la mesure du possible l'épandage d'un herbicide au même moment d'année en année, car cela peut donner lieu à la survie ciblée de certaines espèces de mauvaises herbes. Ainsi, si vous devez traiter des terrains au sol nu ou une bordure de route, changez de zone d'épandage au début du programme d'année en année.

Innovations pour les professionnels de la gestion phytosanitaire

À titre de chef de file de la gestion industrielle de la végétation depuis plus de 50 ans, Corteva Agriscience vous offre les produits, les outils et la formation voulus pour vous aider à retarder la résistance. Nos solutions éprouvées en matière d'herbicides offrent un moyen de lutte supérieur contre une large gamme de mauvaises herbes à grandes feuilles, de broussailles et de plantes envahissantes.

Vous devez vous rappeler que l'action durable des herbicides en tant que bon outil de gestion de la végétation repose entre vos mains.

Visionnez ce court film vidéo pour en apprendre davantage sur les moyens à prendre pour retarder la résistance aux herbicides.



Ou si vous souhaitez obtenir d'autres renseignements sur la résistance aux herbicides et les outils offerts pour gérer la végétation sur un terrain industriel, veuillez communiquer avec un spécialiste de la gestion phytosanitaire industrielle de Corteva Agriscience sur le site www.ivm.corteva.ca

**POUR PASSER UNE COMMANDE,
 composez le 1.866.572.8240 ou rendez-vous à la page PestWeb.ca**

Les produits professionnels Nisus et la lutte contre les coquerelles

Lutte contre les coquerelles dans les zones résidentielles et les cuisines commerciales

La présence de coquerelles est une indication que quelque chose ne va pas dans un immeuble commercial ou résidentiel. La présence de coquerelles est normalement associée à des lacunes du programme d'entretien ménager. Dans une maison, la blatte germanique peut s'installer et devenir très rapidement problématique. Il faut des mesures sanitaires combinées à un bon programme de lutte intégrée (LI) pour lutter contre ces insectes nuisibles. Les moyens à prendre comprennent l'emploi d'appâts, de produits en poudre et sous forme liquide, selon le besoin.

Dans sa forme la plus simple, la lutte intégrée fait intervenir *un grand nombre de tactiques* pour lutter contre une population d'insectes nuisibles. Au bout du compte, il s'agit de régler le problème. Voici la marche à suivre : 1) inspecter et identifier l'espèce d'insecte nuisible; 2) évaluer l'importance de la population d'insectes nuisibles; 3) évaluer le degré de propreté; 4) communiquer la nature du problème au futur client; 5) déterminer les mesures de lutte à prendre et les mettre en application; 6) exercer un suivi et une surveillance.

Inspecter et comprendre les activités d'une cuisine commerciale. Inspecter également à l'extérieur de l'établissement pour déterminer si les populations de coquerelles proviennent de la zone d'entreposage des conteneurs dans lesquels des matières organiques auraient été renversées. Établir si l'installation a des normes d'hygiène élevées et si des méthodes de contrôle sont en place et fonctionnent. S'il s'agit d'un nouveau client, passer en revue les programmes en vigueur avec la direction et évaluer la qualité de l'hygiène.

Coquerelles

Les coquerelles, en particulier la blatte américaine et la blatte allemande, sont deux des insectes nuisibles les plus résistants. Le développement de la blatte américaine jusqu'à l'âge adulte s'échelonne sur un an et l'insecte a tendance à se regrouper en grand nombre en un endroit. Les lieux de prédilection sont les endroits frais et obscurs, mais pendant l'été, il n'est pas rare que les blattes sortent à l'extérieur. Les blattes allemandes sont considérées comme les insectes qui se déplacent avec le plus de succès. Ce type de blatte adore les cuisines et les salles de bain. Elles prospèrent également lorsque les conditions d'hygiène laissent à désirer. Les insectes atteignent alors tous les endroits de la structure qui offrent des ressources leur convenant.

Traitement à l'aide de la gamme de produits professionnels Nisus

L'utilisation de l'appât professionnel, du produit Tim-Bor® professionnel pour une application dans les fissures et les fentes, et de l'appât granulaire Niban® C en épandage extérieur est un excellent choix de traitement complet de coquerelles chez des clients résidentiels et commerciaux. Au moment d'utiliser l'appât de coquerelle professionnel Nisus, déposer une petite quantité directement dans les fissures et les fentes, en particulier dans les endroits où les coquerelles sont très actives, comme en dessous et derrière un réfrigérateur, une cuisinière, près d'un évier, d'un lave-vaisselle et dans une salle de bains. Le produit Tim-Bor professionnel utilisé comme traitement en poudre est excellent pour l'utilisation dans les endroits difficiles d'accès. S'il faut traiter un espace vide important, utiliser le produit Tim-Bor professionnel dans une solution aqueuse à 15 %. À l'extérieur, utiliser l'appât granulaire Niban C. Utiliser un applicateur manuel mécanique et procéder à un épandage à raison de 1 à 2,0 kg par 100 mètres carrés de superficie à traiter, au moyen de balayage en bandes d'au moins 0,6 m de largeur. Il faudrait se concentrer dans les endroits où l'insecte est le plus actif. Cette façon de procéder permettra également de lutter contre d'autres insectes nuisibles comme les fourmis et les grillons.



**POUR PASSER UNE COMMANDE,
composez le 1.866.572.8240 ou rendez-vous à la page PestWeb.ca**

Rabais de 10 % sur tous les applicateurs, les rouleaux et les pièces d'accessoires d'épandage de marque INTELLI ET SPRAYMAX



*** Il faut commander avant le 24 décembre 2019. Livraison au printemps 2020. Précisions sur le rabais de 10 % :** Univar accepte une commande hâtive de systèmes et de pièces d'accessoires Intelli-Spray et Spray Max Evolution jusqu'au 24 décembre 2019; un rabais de 10 % s'appliquera à toutes les commandes hâtives. La livraison devrait survenir au printemps 2020. Pour les clients actuels, le paiement n'est pas exigé avant la livraison du produit; à cette date, les conditions usuelles de paiement s'appliqueront. Pour d'autres précisions, visitez notre page Web de produits. Les clients actuels peuvent se connecter pour prendre connaissance des prix en ligne. Consultez notre bon de commande et les prix révisés au cours des prochains jours. Pour commander, communiquez avec le représentant des ventes SOLUTIONS UNIVAR le plus près de chez vous, le service à la clientèle ou notre spécialiste en équipement, Ron Standish, à l'adresse <http://www.provmweb.com/people>.

POUR PASSER UNE COMMANDE,
composez le 1.866.572.8240 ou rendez-vous à la page PestWeb.ca



**CONTRAC®
SOFT BAIT**

DÉJOUEZ LES RONGEURS

FONCTIONNE À MERVEILLE DANS LES ZONES OÙ LA CONCURRENCE POUR LA NOURRITURE EST ÉLEVÉE

- Le rodenticide a fait l'objet de recherches et des essais les plus poussés jamais effectués par Bell.
 - Essais complets sur le terrain, tant dans les environnements urbains et ruraux que commerciaux et résidentiels.
 - Essais en laboratoire éprouvés.
- Donne de bons résultats dans une gamme d'environnements, ne gèle pas et ne fond pas.
- Le procédé de fabrication assure le contact avec le sachet en papier, ce qui maximise l'acceptation de l'appât.

Offert dans deux formats de seau : 1,81 et 7,58 kg (4 et 16 lb).


Proudly Made in The USA



THE WORLD LEADER IN RODENT CONTROL TECHNOLOGY®
www.belllabs.com | Madison, WI 53704 USA


ÉLIMINEZ LES COQUERELLES

À L'AIDE DE L'APPÂT PROFESSIONNEL POUR LES COQUERELLES
PROFESSIONAL ROACH BAIT




- Un traitement des fissures et des fentes non corrosif qui élimine les coquerelles.
- Utilisez un tube de produit dans un applicateur d'appât ou un pistolet à calfeutrer.
- Appliquez rapidement et facilement le produit dans les endroits difficiles d'accès.
- Ingrédient actif : composé d'acide borique à 33,3 %.

Toujours prendre soin de lire, de comprendre et d'observer les directives de l'étiquette.




www.nisuscop.com • 800.264.0870

Nisus Corporation is a registered trademark of Nisus Corporation. ©2019 Nisus Corporation UNI-CAN-CONN-1219



MBS¹®
MOUSE BAIT STATION

Notre meilleur vendeur station-appât MBS pour souris vous permet d'appâter à la fois les souris et les insectes au même endroit. Les tiges de sécurité métalliques fonctionnent bien avec les appâts mous.



VMPRODUCTS.COM Product Code No. 780733

TIQUES



PIÈGE À INSECTES ET POUR LA SURVEILLANCE

#288i | 780882

Utilisez à l'intérieur de la maison pour surveiller les insectes rampants comme la tique à pattes noires.



www.catchmasterpro.com

POUR PASSER UNE COMMANDE,
composez le 1.866.572.8240 ou rendez-vous à la page PestWeb.ca